



**2022 : « TOUJOURS PLUS  
D'ENFANTS VISITÉS ! »**

## NOTRE MISSION

Depuis plus de trente ans, les comédiens-clowns du Rire Médecin interprètent des spectacles « sur mesure » pour redonner aux enfants hospitalisés le pouvoir de jouer et de rire, afin de mieux faire face à la maladie. Avec professionnalisme, humour et tendresse, ils partagent avec les enfants, leur famille et les équipes soignantes, de purs moments d'émerveillement et de joie.



**Pr. Philippe Hubert**  
Président du Rire Médecin

“

L'année 2022 a été marquée par de très belles avancées qui contribuent au développement et au rayonnement du Rire Médecin, conformément aux ambitions du projet associatif « ÉTOILE 2025 » :

• **L'augmentation du nombre d'enfants visités**

Comme ces dernières années, un exercice financier favorable a permis à l'association de grandir et de passer à un effectif de 129 comédiens-clowns. La présence de l'association a également été renforcée dans plusieurs établissements où les comédiens-clowns intervenaient déjà mais aussi dans de nouvelles villes où l'association n'était pas encore présente comme à Besançon et bientôt à Rennes. Ainsi, ce sont plus de 90 000 enfants qui ont pu bénéficier cette année de la visite des comédiens-clowns.

• **Le renforcement de l'organisation artistique impulsée par l'arrivée d'une nouvelle directrice**

En s'appuyant sur les responsables artistiques régionaux, la nouvelle directrice artistique, Pauline Réant, comédienne-clown au Rire Médecin depuis plusieurs années, s'attèle avec enthousiasme à déployer le projet artistique de l'association pour maintenir le haut niveau d'exigence professionnelle tant dans le jeu des comédiens-clowns que dans la formation.

Cette très belle réussite a été possible grâce à tous ceux qui, depuis plus de 30 ans, par leur générosité et leur enthousiasme contribuent au développement et au rayonnement du Rire Médecin, et permettent que toujours plus d'enfants hospitalisés continuent à rire, à rêver et à oublier la maladie. Un grand merci à nos donateurs et partenaires sans lesquels rien de tout cela ne serait possible. ”



## NOTRE ACTIVITÉ 2021-2022



**3 047 jours** de jeu en duos de clowns à l'hôpital ont été effectués...



...par **129 clowns** ...



...dans **18 hôpitaux** à Paris, en Île de France, à Orléans, à Nantes, Tours, Marseille, Nancy, Angers et Besançon ...



... soit plus de **90 000 enfants** bénéficiaires



Près de **1 024 heures** de formation artistique, théorique et médico-sociale au titre de la formation continue et interne des comédiens ont été dispensées.

### DÉVELOPPEMENT & ÉVALUATION DE NOS INTERVENTIONS

Grâce à nos donateurs et mécènes, nous avons pu intervenir dans de nouveaux services ainsi que dans un nouvel établissement :

- en Unité Pédiatrique Enfants en Danger (UAPED) au CHU d'Angers.
- en pédiatrie générale et en chirurgie viscérale au CHRU de Nancy.
- dans 5 services du CHU de Besançon : onco- hématologie pédiatrique, réanimation pédiatrique, médecine générale pédiatrique, urgences et hôpital de jour.

Depuis de nombreuses années, un dispositif d'évaluation des programmes est mis en œuvre sous forme de rendez-vous (avec les Directions d'hôpitaux, avec les chefs de services et les cadres) ou au travers d'observations dynamiques et de regards croisés avec les personnels soignants. Sur cet exercice, **8 rendez-vous avec les Directions d'hôpitaux et 8 rendez-vous avec les chefs de services et cadres ont été organisés**. Ces évaluations ont permis d'être à l'écoute des besoins des bénéficiaires et d'adapter les journées d'intervention comme de faire naître des projets artistiques tels que le jeu le dimanche ou les soirées enchantées auprès des enfants.

### TÉMOIGNAGE COUP DE CŒUR



“

*Je tiens à vous remercier infiniment pour le bonheur que vous apportez et donnez aux enfants qui seraient bien mieux ailleurs qu'à l'hôpital. Mon petit-fils a eu le bonheur de recevoir la visite de magnifiques clowns à Necker.*

*Je ne sais pas si vous avez idée du bonheur que vous apportez et pas seulement aux enfants.*

*Pour les parents c'est également un moment merveilleux où pendant quelques minutes ils ne sont plus à l'hôpital.*

*Merci encore et que le rire l'emporte toujours !*”

Louis

### NOS PARRAINS & MARRAINES



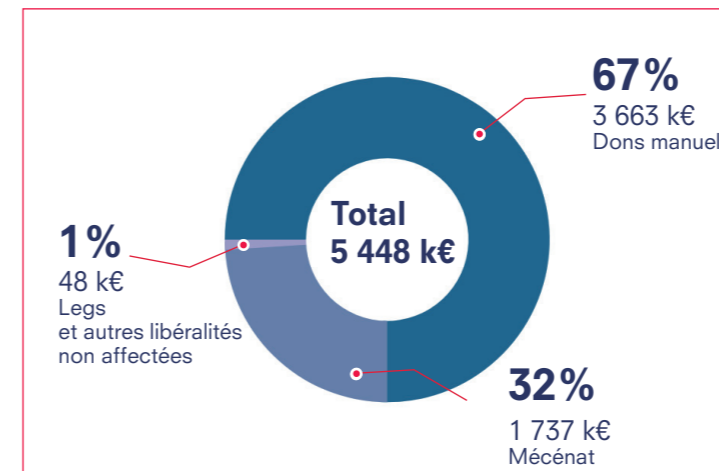
Nos 5 parrains et marraines ont cette année encore porté haut et fort nos actions et notre message de campagne d'appel à dons de fin d'année.

## PRÉSENTATION SYNTHÉTIQUE DE NOS COMPTES

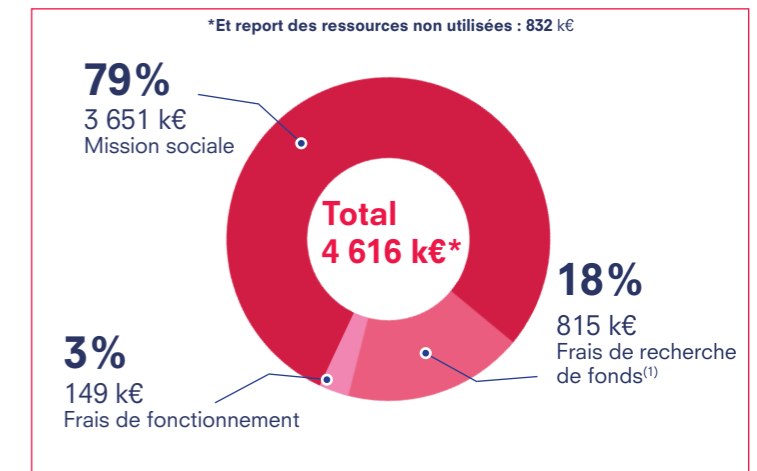
### LA GÉNÉROSITÉ DU PUBLIC

Un maintien de la **générosité du public** et un **intérêt particulier et confirmé des entreprises**, nous permettent d'afficher un résultat comptable de l'exercice bénéficiaire pour la sixième année consécutive tout en continuant à ouvrir de nouveaux programmes conformément au projet associatif «ÉTOILE 2025».

### RESSOURCES FINANCIÈRES ISSUES DE LA GÉNÉROSITÉ DU PUBLIC



### EMPLOIS DES FONDS ISSUS DE LA GÉNÉROSITÉ DU PUBLIC



Nos recettes totales qui s'établissent à **6 210 k€**, sont en progression (+ 12,44%). Nos dépenses totales de **5 720 k€** (en croissance de 22,16%) intègrent l'ouverture de 4 nouveaux programmes dont un à Besançon qui permet au Rire Médecin d'étendre sa mission sur le territoire. Le bon résultat au 30/09/2022 est dû à la conjonction du maintien de la collecte auprès du grand public, d'une forte augmentation du mécénat et d'une croissance de l'activité de l'association parfaitement maîtrisée.

(1) A noter que les frais de recherche de fonds représentent 15 % des produits liés à la générosité du public.

### A - COMPTE DE RÉSULTAT PAR ORIGINE ET DESTINATION (CROD) EN €

PRODUITS PAR ORIGINE	EXERCICE 2021-2022		EXERCICE 2020-2021		CHARGES PAR ORIGINE	EXERCICE 2021-2022		EXERCICE 2020-2021	
	TOTAL	Dont générosité du public	TOTAL	Dont générosité du public		TOTAL	Dont générosité du public	TOTAL	Dont générosité du public
<b>1. PRODUITS LIÉS A LA GÉNÉROSITÉ DU PUBLIC</b>	<b>5 447 995</b>	<b>5 447 995</b>	<b>4 859 127</b>	<b>4 859 127</b>	<b>1. MISSIONS SOCIALES</b>	<b>3 777 516</b>	<b>3 651 380</b>	<b>3 326 012</b>	<b>3 180 982</b>
1.1 Cotisations sans contrepartie					1.1 Réalisées en France				
1.2 Dons, legs et mécénat					- Dons manuels				
- Dons manuels	3 663 481	3 663 481	3 661 956	3 661 956	- Actions réalisées directement	3 777 516	3 651 380	3 326 012	3 180 982
- Legs et autres libéralités non affectés	47 567	47 567	8 776	8 776	- Versements à d'autres organismes agissant en France				
- Mécénat	1 736 947	1 736 947	1 188 395	1 188 395	1.2 Réalisées à l'étranger				
1.2 Autres produits liés à la générosité du public					- Actions réalisées directement				
<b>2. PRODUITS NON LIÉS A LA GÉNÉROSITÉ DU PUBLIC</b>	<b>115 022</b>		<b>223 597</b>		<b>2. FRAIS DE RECHERCHE DE FONDS</b>	<b>1 087 578</b>	<b>814 879</b>	<b>951 509</b>	<b>713 142</b>
2.1 Cotisations avec contrepartie					2.1 Frais d'appel à la générosité du public	1 071 482	803 611	941 709	706 282
2.2 Parrainage des entreprises					2.2 Frais de recherche d'autres ressources	16 096	11 267	9 800	6 860
2.3 Contributions financières sans contrepartie					<b>3. FRAIS DE FONCTIONNEMENT</b>	<b>213 441</b>	<b>149 409</b>	<b>198 715</b>	<b>139 101</b>
2.4 Autres produits non liés à la générosité du public	115 022		223 597		4. DOTATIONS AUX PROVISIONS ET DÉPRECIATIONS	101 843		26 665	
<b>3. SUBVENTIONS &amp; AUTRES CONCOURS PUBLICS</b>	<b>264 764</b>		<b>273 073</b>		5. IMPOTS SUR LES BÉNÉFICES				
4. REPRISES SUR PROVISIONS et DÉPRECIATIONS	104 067		11 750		<b>6. REPORTS EN FONDS DEDIEÉS DE L'EXERCICE</b>	<b>539 202</b>		<b>179 109</b>	
5. UTILISATIONS DES FONDS DEDIEÉS ANTERIEURS	278 128		155 099		<b>TOTAL</b>	<b>5 719 580</b>	<b>4 615 667</b>	<b>4 682 011</b>	<b>4 033 224</b>
<b>TOTAL</b>	<b>6 209 976</b>	<b>5 447 995</b>	<b>5 522 646</b>	<b>4 859 127</b>	<b>EXCÉDENT OU DÉFICIT</b>	<b>490 396</b>	<b>832 328</b>	<b>840 635</b>	<b>825 903</b>

## B - CONTRIBUTIONS VOLONTAIRES EN NATURE EN €

PRODUITS PAR ORIGINE	EXERCICE 2021-2022		EXERCICE 2020-2021	
	TOTAL	Dont générosité du public	TOTAL	Dont générosité du public
<b>1. CONTRIBUTIONS VOLONTAIRES LIÉES A LA GÉNÉROSITÉ DU PUBLIC</b>	<b>282 292</b>	<b>282 292</b>	<b>174 607</b>	<b>174 607</b>
Bénévolat	67 141	67 141	24 611	24 611
Prestations en nature	158 488	158 488	129 219	129 219
Dons en nature	56 662	56 662	20 776	20 776
<b>2. CONTRIBUTIONS VOLONTAIRES NON LIÉES A LA GÉNÉROSITÉ DU PUBLIC</b>				
<b>3. CONCOURS PUBLICS EN NATURE</b>				
Prestations en nature				
Dons en nature				
<b>TOTAL</b>	<b>282 292</b>	<b>282 292</b>	<b>174 607</b>	<b>174 607</b>

CHARGES PAR ORIGINE	EXERCICE 2021-2022		EXERCICE 2020-2021	
	TOTAL	Dont générosité du public	TOTAL	Dont générosité du public
<b>1. CONTRIBUTIONS VOLONTAIRES AUX MISSIONS SOCIALES</b>	<b>157 899</b>	<b>157 899</b>	<b>111 109</b>	<b>111 109</b>
Réalisées en France	157 899	157 899	111 109	111 109
Réalisées à l'étranger				
<b>2. CONTRIBUTIONS VOLONTAIRES A LA RECHERCHE DE FONDS</b>	<b>116 707</b>	<b>116 707</b>	<b>42 099</b>	<b>42 099</b>
<b>3. CONTRIBUTIONS VOLONTAIRES AU FONCTIONNEMENT</b>	<b>7 685</b>	<b>7 685</b>	<b>21 398</b>	<b>21 398</b>
<b>TOTAL</b>	<b>282 292</b>	<b>282 292</b>	<b>174 607</b>	<b>174 607</b>

## LE BÉNÉVOLAT ET LES CONTRIBUTIONS EN NATURE

**4 187 heures d'heures de bénévolat** ont été effectuées, soit l'équivalent d'environ 2,72 emplois à temps plein. Au cours de l'exercice, les contraintes sanitaires s'étant assouplies petit à petit, l'accueil de bénévoles au siège a pu reprendre et les comités ont peu à peu repris leurs actions. Ainsi ce sont plus de 350 bénévoles qui ont apporté leur concours ponctuel lors des différentes manifestations.

Les contributions en nature sont des dons de produits et/ou de marchandises destinés à être vendus lors de la braderie annuelle et de prestations de communication (insertions publicitaires, prestations de photographes, graphistes, etc.) assurées à titre gracieux.



## BILAN COMPTABLE DE L'EXERCICE

### Bilan simplifié au 30 septembre 2022

ACTIF en k€	au 30/09/22	au 30/09/21	PASSIF en k€	au 30/09/22	au 30/09/21
Actif immobilisé	546	592	Fonds associatifs	3 916	3 426
Actif réalisable et disponibilités	4 820	4 136	Fonds dédiés	520	259
			Provisions	244	268
			Dettes	686	775
<b>TOTAL ACTIF</b>	<b>5 366</b>	<b>4 728</b>	<b>TOTAL PASSIF</b>	<b>5 366</b>	<b>4 728</b>

## POLITIQUE DE RÉSERVES DE L'ASSOCIATION

Le Rire Médecin affecte en réserve des fonds propres les déficits ou bénéfices dégagés en fin d'exercice. Au 30 septembre 2022, après affectation du résultat bénéficiaire de 490 k€, les fonds propres ont été reconstitués de ce montant et s'établissent à 3 916 k€. Sur la base du budget des dépenses prévues pour l'exercice 2022/2023, les fonds propres et réserves représentent 8,5 mois d'activité de l'association, durée que le Rire Médecin devra maintenir pour faire face aux aléas conjoncturels de collecte, précaution nécessaire pour une association dépendant quasi exclusivement de la générosité publique. Les fonds dédiés : au 30/09/2022, le montant des fonds dédiés est de 520 k€. Il s'agit du mécénat fléché sur divers programmes principalement innovants pour lesquels les fonds n'ont été que partiellement dépensés sur l'exercice. Toutes les informations de ce document sont issues des rapports, moral, d'activité et financier de l'exercice 2021-2022, disponibles sur le site internet du Rire Médecin ([www.leriremedecin.org](http://www.leriremedecin.org)) ou obtenus sur simple demande écrite.

Le Rire Médecin informe avec la plus grande exactitude ses donateurs sur l'utilisation précise qui est faite de leurs dons. Un comité d'audit interne est chargé de contrôler l'application des procédures internes. Les comptes 2021-2022 ont été certifiés sans réserve par le cabinet Deloitte, commissaire aux comptes.

Le Rire Médecin est labellisé  
par le **Don en confiance**

